

Logiciel de gestion d'antenne **PRODIF TV** "Administrateur"

PRODIF
TV



Mise à jour
06/03/24

**PROGRAMME
DE FORMATION**



mstream

FILM MOTION LOVE

mstream.fr

Nantes - Paris - Rennes - Lorient

Objectifs

Prodif TV est un logiciel professionnel de gestion de programmation TV.

Les objectifs sont de connaître les **notions clé** de ce **logiciel**, sa "philosophie".
Maîtriser les **fonctionnalités de programmation antenne** du logiciel Prodif TV. Gérer les **modifications de paramètres** et être en capacité d'utiliser en **autonomie** le logiciel Prodif TV.

Pour Qui ?

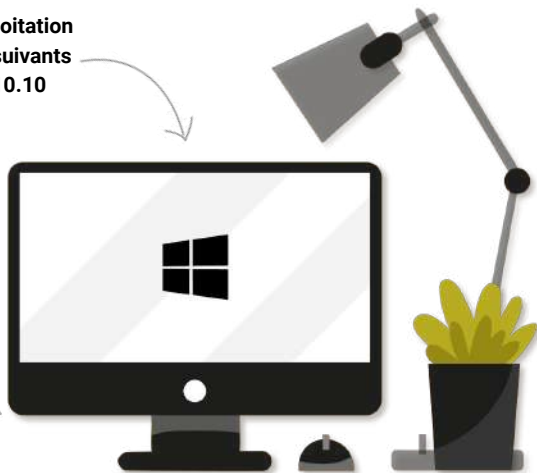
Ouverte aux esprits créatifs, cette formation s'adresse :

Toute personne en charge de la **programmation antenne** de chaîne de télévision : **responsable technique, technicien de diffusion.**



Système d'exploitation
Windows 7 et suivants
ou Mac OS 10.10

Ordinateur



Pré-requis & Matériels

Pour cette formation, certains pré-requis et éléments vous seront nécessaires :

Un **ordinateur**, **système d'exploitation** *Windows 7* et suivants ou *Mac OS 10.10* et suivants, logiciel installé, connaître le fonctionnement d'une chaîne de télévision.



Sessions & durée

- Formation sur **2 à 3 jours maximum. 7 heures** de formation dispensées par jour.
- Les **formations** auront lieu dans les **locaux du client**. Sur **un ou plusieurs ordinateurs** de leur société avec la présence permanente d'un **formateur**.

Le Programme



Les paramètres

- Les paramètres généraux.
- La codification des programmes
- Paramétrage liés au système d'automatisation.
- Création des profils utilisateurs
- Paramétrages des liens externes (WEB, EIT).
- Activation des options (CG, Conducteurs, Dailymotion)

Les énumérations

- Définition
- Saisie et incidence dans l'application

Les fondamentaux

- Programmes types
- Genres/Sous-genres
- Mots-clés
- Ressources

Grilles et Playlist

- Création de grilles type à partir d'un fichier Excel
- Création de grilles hebdomadaires
- Création de playlist
- Calage playlist manuel et automatique
- Placement des campagnes publicitaires dans la playlist
- Placement automatique des bandes annonces
- Création de groupe de programmes
- Manipulations des items playlist
- Exportation de la playlist

Les formulaires listes

- Créer des listes personnalisées : manipuler les colonnes

Fonctionnalités génériques des listes :

- Créer des fiches
- Sélectionner les lignes
- Les différents modes de recherches
- trier la liste
- créer des documents (tableaux étiquettes graphiques et export de données)
- Supprimer des enregistrements
- Prendre connaissance des traitements spécifiques

Le menu "programmes"

- Liste
- Le bouton "ajouter"
- La fiche programme
- Saisie de campagne

Les statistiques

Découverte des statistiques préprogrammées. Création de formule de recherche multicritères. Création d'état semi-automatique et édition. Export des résultats de recherches vers Excel.

Modalités de suivi



Méthodes et moyens pédagogiques

- Méthode active
- Alternance d'apports théoriques et de réalisations d'exercices pratiques de simulations
- Manipulation du logiciel et mises en situation par l'apprenant

Évaluation des acquis

- Tests pratiques de mise en situation au cours de la formation
- Entretien en fin de formation
- Attestation de fin de formation
- Evaluation à chaud à la fin de la formation
- Evaluation à froid, stagiaire et manager, quelques semaines après la fin de formation



Suivi d'exécution & Encadrement

Une **feuille de présence émargée** par le ou les apprenants et le formateur indiquera l'intitulé de la formation, la date, la durée ainsi que le nom des participants. La formation est dispensée par un **formateur qualifié** disposant des compétences requises tant au niveau théorique que pédagogique.



Tarifs & Catégorie

- **Tarif : 790€ HT/jour**
- Hors frais éventuels de déplacement et frais de repas
- **De 1 à 4 personnes**



Accès & Inscriptions

- 8 jours minimum avant le début de la formation.
- Demande d'inscription **EN LIGNE** ou par **MAIL** puis envoi d'un devis, programme et convention de formation.

Accessibilité aux personnes en situation de handicap

- L'accessibilité est étudiée et adaptée au cas par cas par notre référent handicap : Marie Péron.

Contacts

- mperon@mstream.fr / [Formulaire inscription](#)
- 06.52.05.59.42 / 02.97.84.13.00

SAS Mstream Studios
5 Prom. Europa, 44200 Nantes
NDA : 52 44 10809 44
Siret : 438 599 243 00054
06.52.05.59.42 / mperon@mstream.fr
[Toute notre offre de formations](#)



mstream
FILM MOTION LOVE

mstream.fr

Nantes - Paris - Rennes - Lorient